



La situazione congedi

Tutele e diritti per i padri al lavoro sono fondamentali per garantire nuclei familiari basati sulle pari opportunità.

Alla nascita del figlio o figlia, la legge italiana prevede come obbligatori:

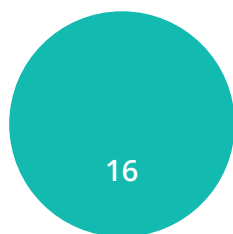
Congedo di paternità
10 giorni
100% indennità



Rivolto a: lavoratori dipendenti,
 pubblici e privati

Congedo di maternità
5 mesi
80% indennità

Rivolto a: lavoratrici dipendenti,
 autonome, disoccupate o sospese,
 agricole, servizi domestici, LSU



Spagna

L'attuale normativa italiana è fortemente orientata alla tutela della maternità, mentre è ancora ferma a soli **10 giorni** di congedo di paternità obbligatorio: **la soglia minima prevista dalla Direttiva UE sulla conciliazione.**

Numero di settimane di congedo per paese (Parlamento europeo).



Portogallo



Francia



Grecia



Italia

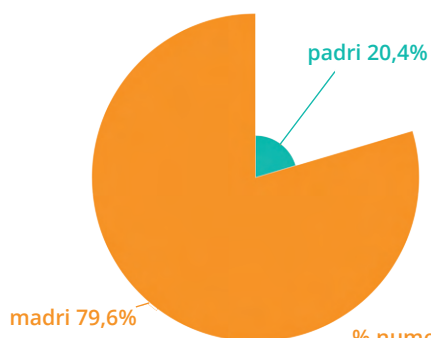
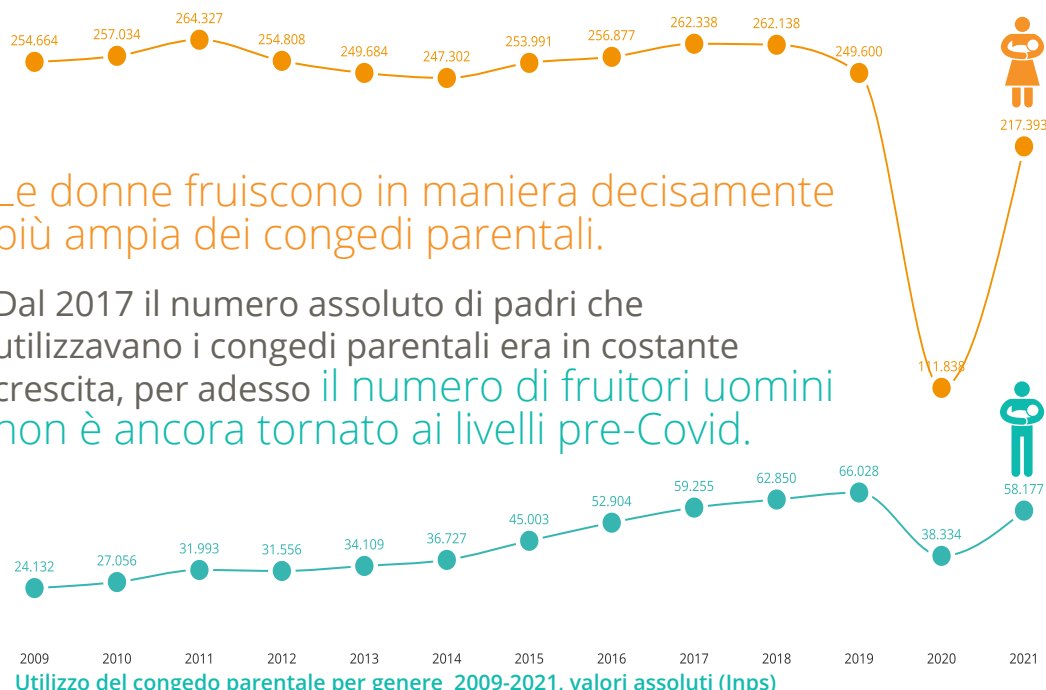
22/27 Paesi europei hanno congedi di paternità di durata superiore a quelli italiani.

Pur essendo obbligatorio, oltre il **40%** dei padri italiani non fruisce dei 10 giorni di congedo di paternità



I congedi parentali

I congedi parentali sono periodi di astensione dal lavoro fruibili da madri e padri, anche contemporaneamente, entro i 12 anni di vita del bambino o della bambina. Ogni genitore ha diritto a massimo 6 mesi di congedo, 7 per i padri che utilizzino almeno 3 mesi.



Dal 2015 al 2021, il numero di giornate di congedo parentale usate da madri e padri si è ridotta per entrambi.

I padri usano in media meno della metà delle giornate delle madri.

% numero di giornate di congedo parentale per genere, media 2017-2021(Inps)

